

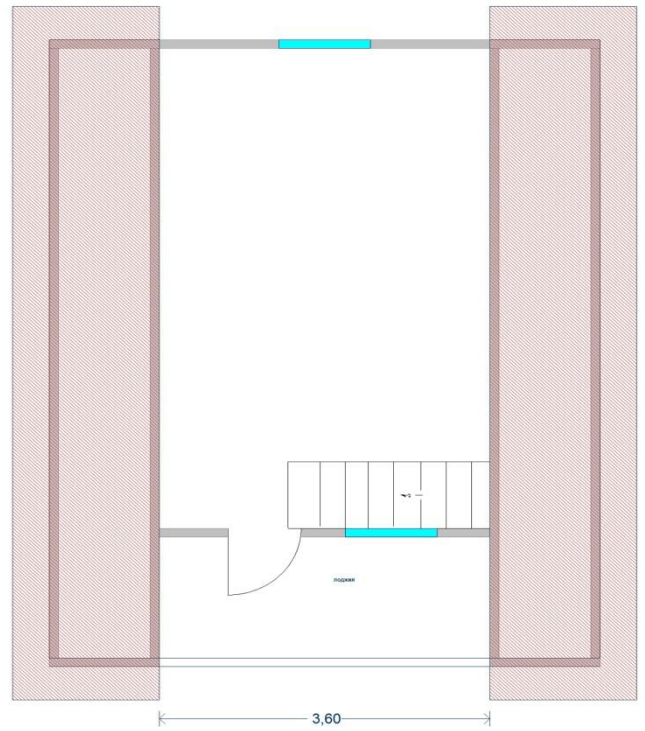
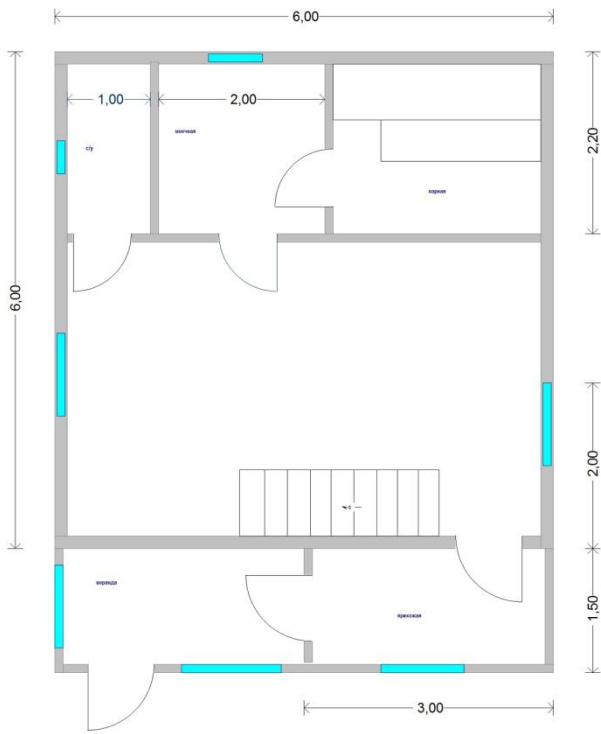
БРУСОВАЯ БАНЯ 6x7,5 м С МАНСАРДОЙ (Проект №7)

- Капитальные стены бани: строганный профилированный брус
- Перегородки бани: строганный профилированный брус, каркас
- Рубка углов бани: в шип - "теплый угол"
- Межвенцовый утеплитель: льноджутовое полотно
- Утепление мансарды: ISOVER КТ-40 (50мм)
- Отделка мансарды: вагонка (кат. В)
- Половые балки: брус 100x150 мм
- Потолочные балки: доска 100x150 мм
- Пол, потолок 1 этаж: утеплитель ISOVER КТ-40: 50 мм
- Высота потолка: 1 этаж - 2100 мм, мансарда – 2200 мм
- Лестница на мансарду: двухмаршевая, ширина 800 мм, размах 2500-3000 мм, устанавливаются стартовые столбы, балясины и перила
- Черновой пол: хвойная обрезная доска 22 мм
- Чистовой пол: хвойная шпунтованная доска принудительной сушки 27 мм
- Окно: застекленный блок 500x600 мм с двойным остеклением и уплотнителем – 1 шт
- Окно: застекленный блок 600x1200 мм с двойным остеклением и уплотнителем – 1 шт
- Окно: застекленный блок 1000x1200 мм с двойным остеклением и уплотнителем – 5 шт
- Двери: 700x1700 мм массив сосны - 6 шт
- Балконная дверь с двойным остеклением и уплотнителем 700x2000 мм – 1 шт
- Кровля: прямая двускатная
- Стропильная система: доска 40x120 мм
- Подкровельная мембрана: Ondutis
- Материал кровли: Ondulin. Цвет красный, коричневый, зеленый
- Отделка моечной: вагонка (хвоя) кат. В
- Пароизоляция парной: Ондулис R Термо
- Отделка парной: вагонка (осина) кат. В
- Полок: ширина 600 мм (осина)
- Доставка и сборка входят в базовую стоимость бани
- Оплата: 30% при заключении договора, 70% после сдачи объекта

Внешний вид бани



Планы 1-го этажа и мансарды



Фасады



Стоимость бани из профилированного бруса 90x140 мм - 504180 руб.
Стоимость бани из профилированного бруса 140x140 мм - 557810 руб.