

Деревянный загородный дом,
расположенный по адресу:

Ленинградская область, Всеволожский муниципальный район,
Лесколовское сельское поселение
Земельный участок

Архитектурные решения (АР)

№АР2022/13-07

Общие указания

Чертежи марки АР разработаны на основании следующих исходных данных:

- задания на проектирование;
- технического задания на материалы и конструкции;
- предпроектных предложений;
- действующих нормативных документов: Законов, СП, ГОСТ, СНиП.

Чертежи марки АР разработаны в соответствии с требованиями нормативных документов:

- Федеральный закон Российской Федерации от 22.07.2008 г. № 123-ФЗ "Технический регламент о требованиях пожарной безопасности";
- СП 55.13330.2011. Свод правил. "Дома жилые одноквартирные". Актуализированная редакция СНиП 31-02-2001;
- СП 70.13330.2012. Свод правил. "Несущие и ограждающие конструкции". Актуализированная редакция СНиП 3.03.01-87;
- СП 17.13330.2011. Свод правил. "Кровли". Актуализированная редакция СНиП II-26-76;
- СП 29.13330.2011. Свод правил. "Полы". Актуализированная редакция СНиП 2.03.13-88;
- СП42.13330.2011. Свод правил. "Градостроительство. Планировка и застройка городских и сельских поселений" Актуализированная редакция СНиП 2.07.01-89*.

Компедж разработан для следующих условий строительства:

- Класс ответственности - III
- Климатический подрайон - IIВ
- Степень огнестойкости - IV
- Здание класса - Ф 1.4
- Класс конструктивной пожарной опасности здания - С1

Конструктивные решения:

- Фундамент - плита + лента;
- Несущие стены - стойки каркаса 47x195 мм. с утеплителем, обшитые чистовой отделкой по деревянному бруску мм.;
- Перегородки - стойки каркаса 47x145(95) мм. с утеплителем, обшитые чистовой отделкой по деревянному бруску;
- Кровля - Металлочерепица;

Общие данные:

- Этажность - 1 этаж. За относительную отметку 0.000 принята отметка чистого пола.
- Все технологические решения и габаритные привязки печей и дымоходов (при наличии) указываются после получения информации о производителе и задания на монтаж, полученное от Заказчика.
- При устройстве котельного оборудования в техн. помещении дома, Заказчик оборудует его согласно нормам Р.Ф.


ТЭП

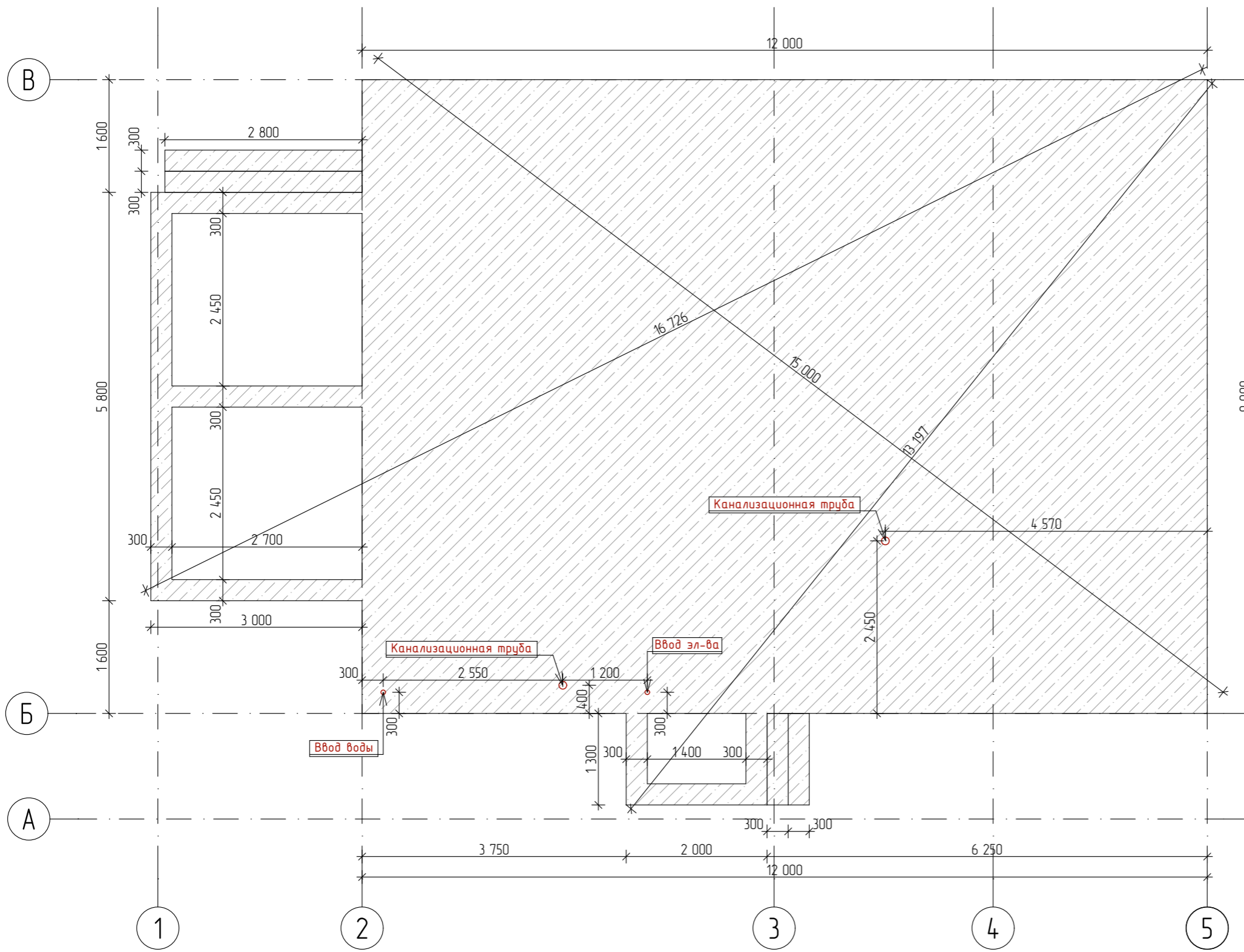
- 1 этаж:
- Площадь теплового контура - 91,06 м.кв.
- Общая площадь этажа - 111,06 м.кв.

Подрядчик _____

Заказчик _____

Состав проекта	
№ листа	Наименование
1	Титульный лист
2	Общие данные
3	Схема фундамента
4	Размерный план 1-го этажа
5	План первого этажа с расстановкой оборудования
6	Размерный план 2-го этажа
7	Фасад 1-5
8	Фасад А-В
9	Фасад 5-1
10	Фасад В-А
11	Разрез 1-1
12	Разрез 2-2
13	План кровли
14	Ведомость металлопластиковых изделий
15	Ведомость дверных проемов
16	Пироги полов
17	План расположения на участке

						№АР2022/13-07			
						Ленинградская область, Всеволожский муниципальный район, Лесколдовское сельское поселение			
						Земельный участок			
Изм.	Колуч	Лист	№Док	Подп.	Дата	Деревянный загородный дом	Стадия	Лист	Листов
							РП	2	
Архитектор						Общие данные			
Заказчик									



Условные обозначения:

- Монолитная ж/б плита
- Лента

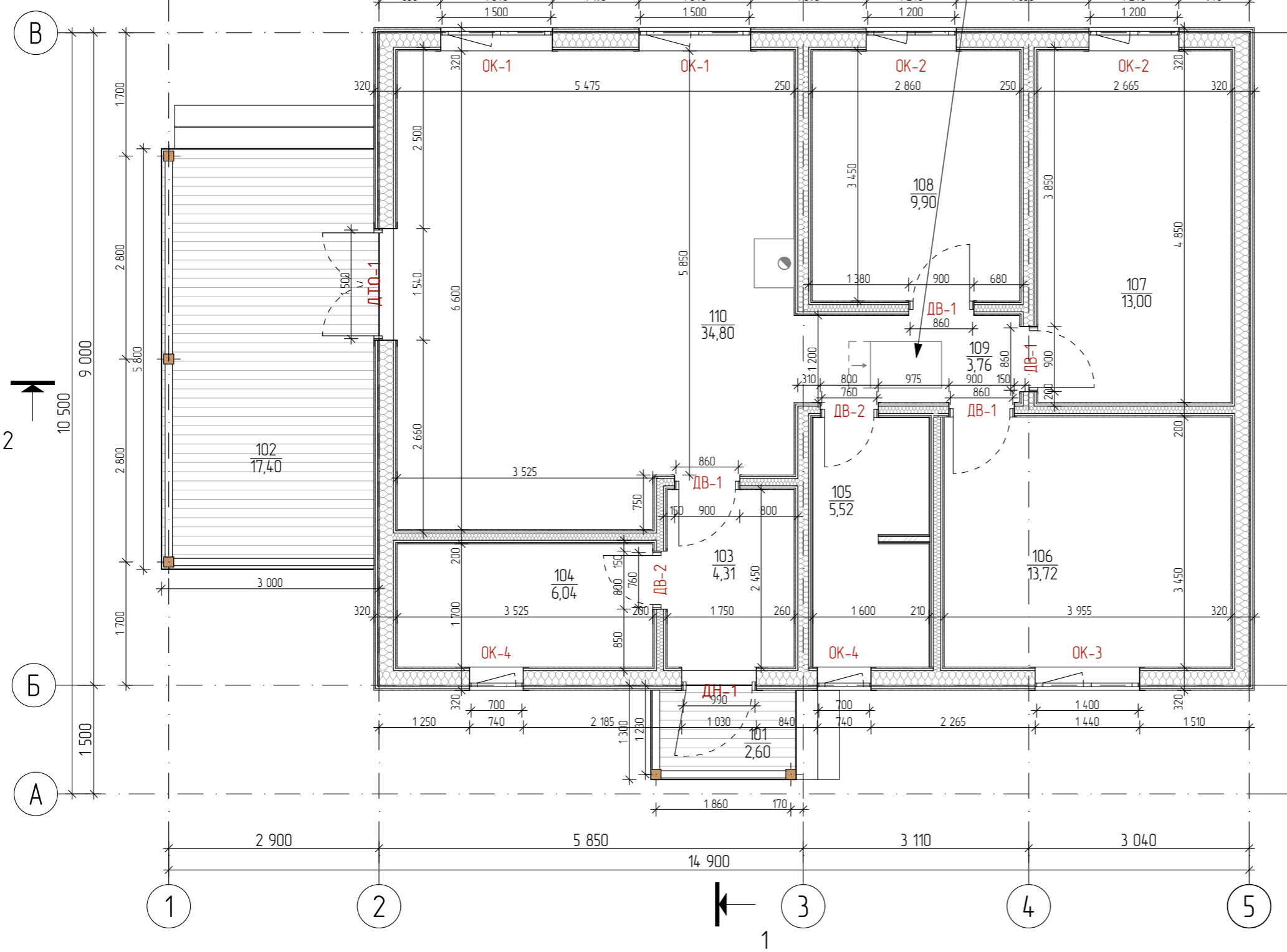
Примечания:

1. За относительную отметку 0.000 принята отметка чистого пола первого этажа.
2. Окончательное расположение выводов инженерных систем см. после разработки соответствующих разделов.

						№ AP2022/13-07			
						Ленинградская область, Всеволожский муниципальный район, Лесколдовское сельское поселение Земельный участок			
Изм	Колуч	Лист	№ Док	Подп.	Дата	Деревянный загородный дом	Стадия	Лист	Листов
							РП	3	
Архитектор						Схема фундамента			
Заказчик									

Подрядчик _____

Заказчик _____



Экспликация 1-й этаж		
№	Наименование	Площадь
101	Крыльцо	2,60
102	Терраса	17,40
103	Тамбур	4,31
104	Тех.помещение	6,04
105	С/У	5,52
106	Спальня	13,72
107	Спальня	13,00
108	Спальня	9,90
109	Холл	3,76
110	Кухня-гостиная	34,80
		111,05 м²

Условные обозначения:

- 01 - номер помещения по экспликации
- 0,00 - помещений / площадь помещения
- OK-1 - марка окна
- ДВ-1 - марка двери

Примечания:

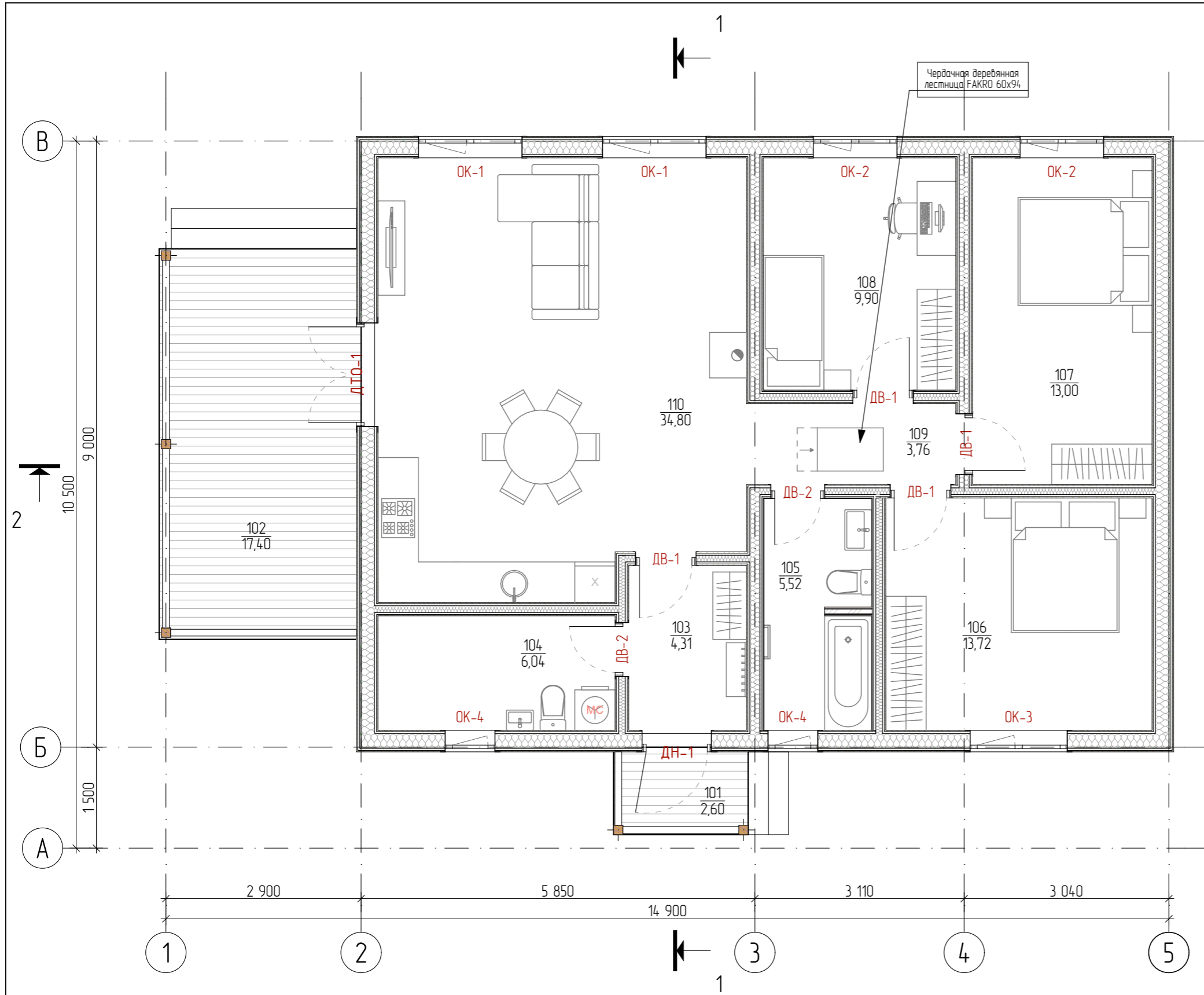
1. За относительную отметку 0.000 принята отметка чистого пола первого этажа.
2. Ведомость заполнений оконных проемов см. на листе: 14
3. Ведомость заполнений дверных проемов см. на листе: 15
4. Данный лист смотреть совместно с листами: 1-17

Примечание: Привязки проемов даны от стоек каркаса.

Подрядчик _____

Заказчик _____

						№ АР2022/13-07			
						Ленинградская область, Всеволожский муниципальный район, Лесколбовское сельское поселение			
						Земельный участок			
Изм.	Колуч.	Лист	№ Док.	Подп.	Дата	Деревянный загородный дом	Стадия	Лист	Листов
							РП	4	
Архитектор						Размерный план 1-го этажа			
Заказчик									




Экспликация 1-й этаж		
№	Наименование	Площадь
101	Крыльцо	2,60
102	Терраса	17,40
103	Тамбур	4,31
104	Тех.помещение	6,04
105	С/У	5,52
106	Спальня	13,72
107	Спальня	13,00
108	Спальня	9,90
109	Холл	3,76
110	Кухня-гостиная	34,80
		111,05 м²

Условные обозначения:

- 01 - номер помещения по экспликации
- 0,00 - помещений / площадь помещения
- ОК-1 - марка окна
- ДВ-1 - марка двери

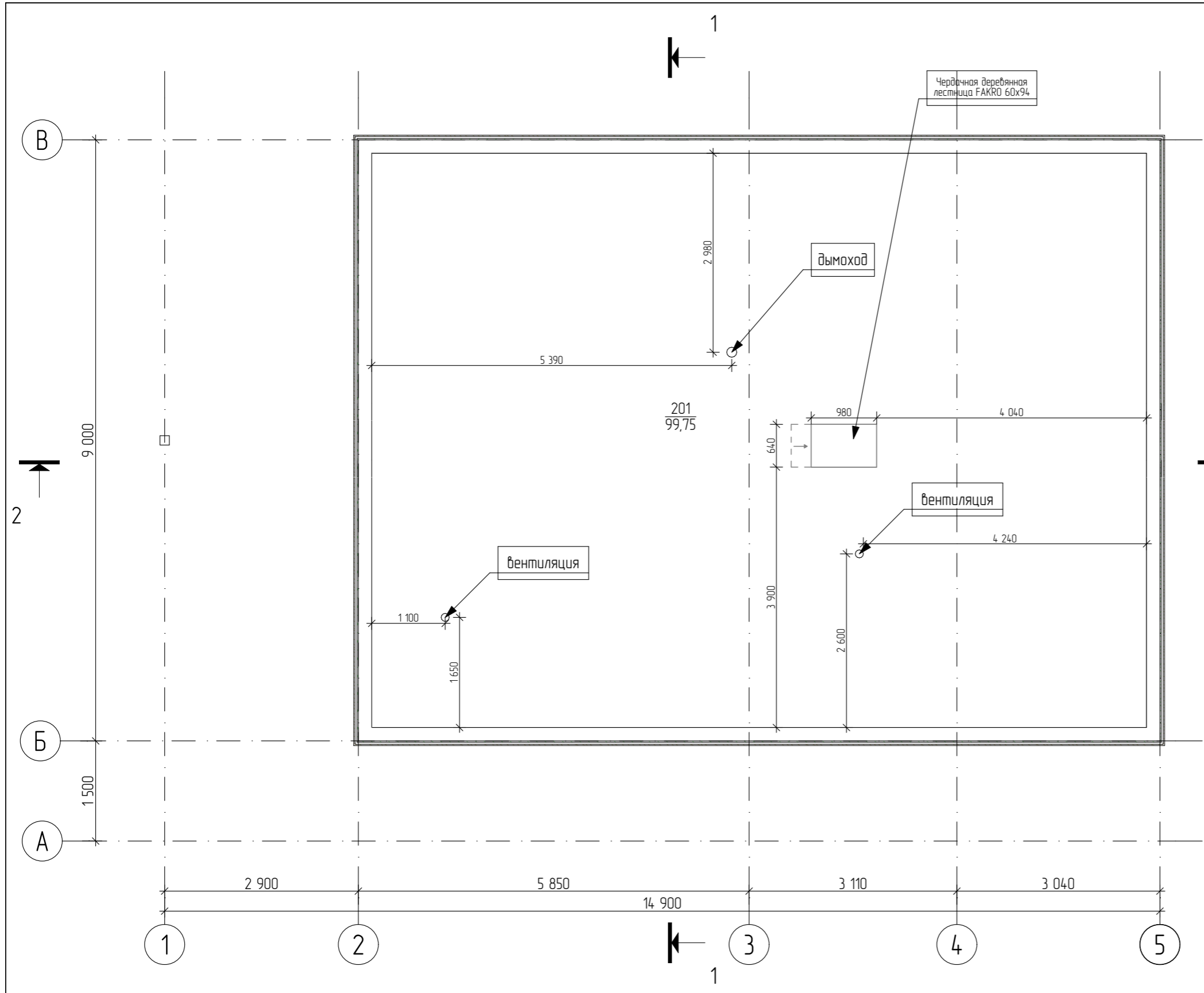
Примечания:

1. За относительную отметку 0.000 принята отметка чистого пола первого этажа.
2. Ведомость заполнений оконных проемов см. на листе: 14
3. Ведомость заполнений дверных проемов см. на листе: 15
4. Данный лист смотреть совместно с листами: 1-17

						№ AP2022/13-07			
						Ленинградская область, Всеволожский муниципальный район, Лесколовское сельское поселение Земельный участок			
Изм.	Колуч.	Лист	№ Док.	Подп.	Дата	Деревянный загородный дом	Стадия	Лист	Листов
							РП	5	
Архитектор						План первого этажа с расстановкой оборудования			
Заказчик									

Подрядчик _____

Заказчик _____



Экспликация 2-й этаж		
№	Наименование	Площадь
201	Чердак	99,75
		99,75 м²

Условные обозначения:

- 01 - номер помещения по экспликации
- 0,00 - помещений / площадь помещения
- OK-1 - марка окна
- ДВ-1 - марка двери

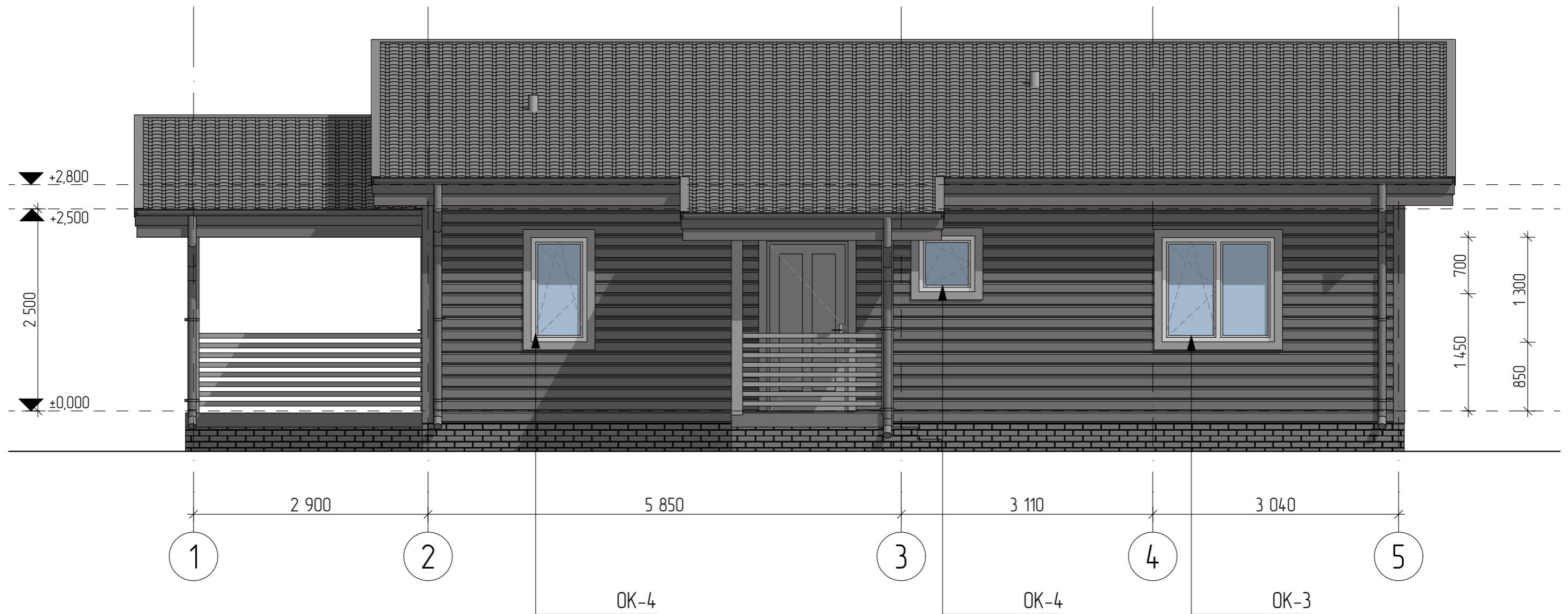
Примечания:

1. За относительную отметку 0.000 принята отметка чистого пола первого этажа.
2. Ведомость заполнений оконных проемов см. на листе: 14
3. Ведомость заполнений дверных проемов см. на листе: 15
4. Данный лист смотреть совместно с листами: 1-17

						№ AP2022/13-07			
						Ленинградская область, Всеволожский муниципальный район, Лесколовское сельское поселение Земельный участок			
Изм.	Колуч.	Лист	№ Док.	Подп.	Дата	Деревянный загородный дом	Стадия	Лист	Листов
							РП	6	
Архитектор						Размерный план 2-го этажа			
Заказчик									

Подрядчик _____

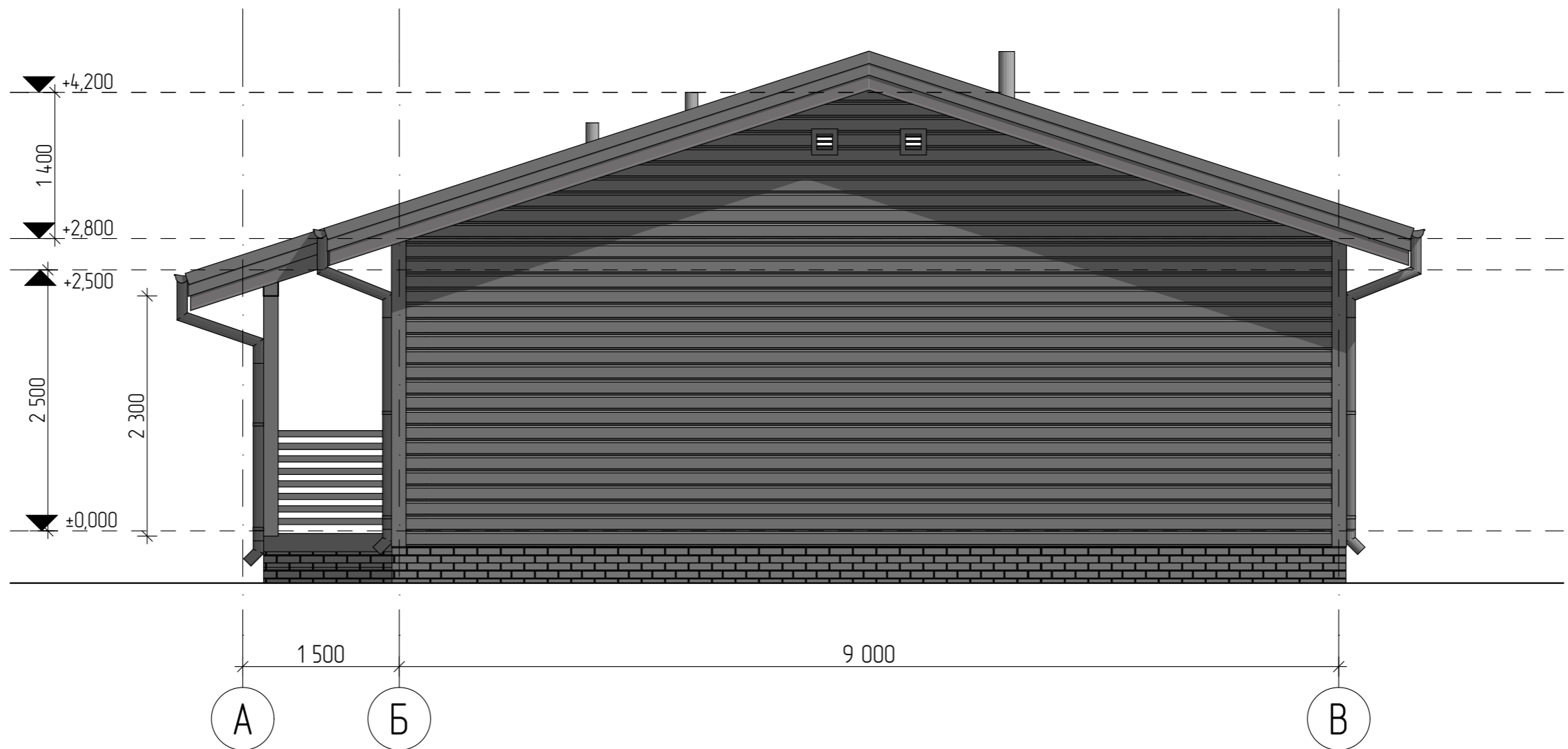
Заказчик _____



						№ AP2022/13-07			
						Ленинградская область, Всеволожский муниципальный район, Лесколовское сельское поселение Земельный участок			
Изм.	Колуч	Лист	№ Док	Подп.	Дата	Деревянный загородный дом	Стадия	Лист	Листов
							РП	7	
Архитектор						Фасад 1-5			
Заказчик									


Подрядчик _____

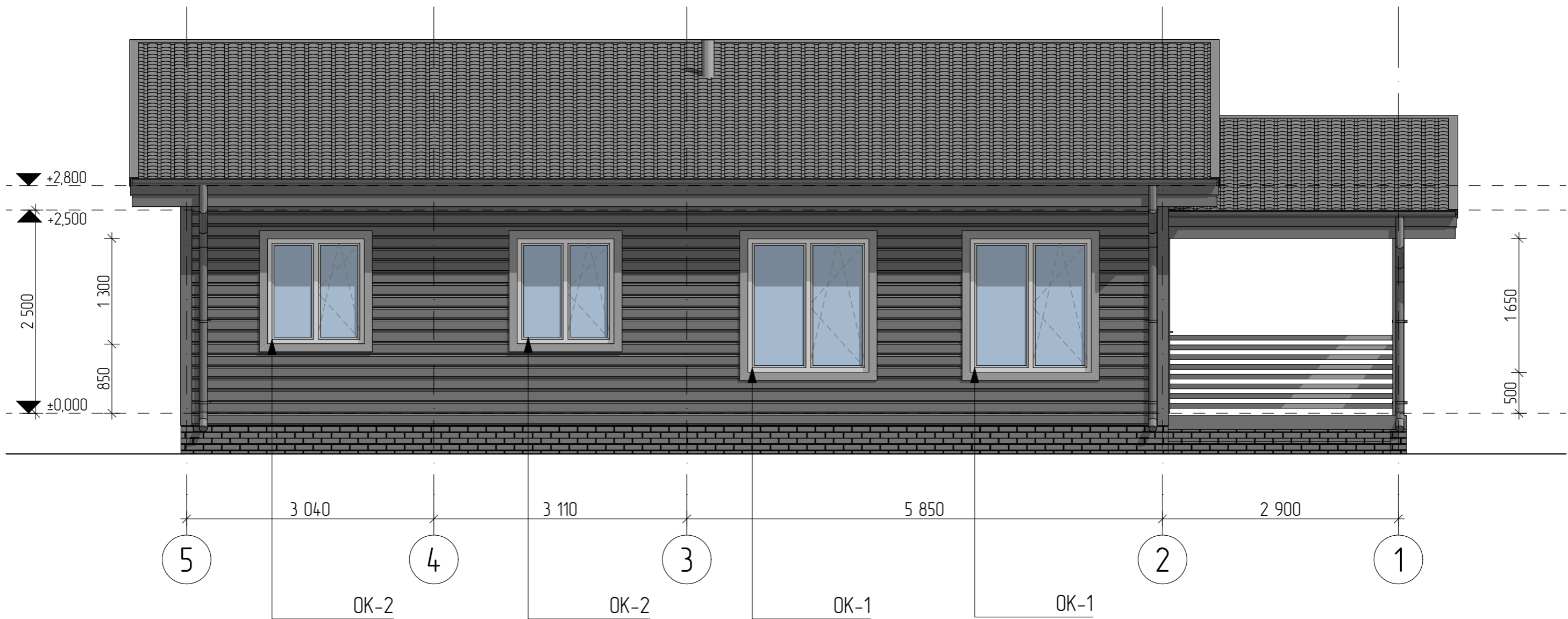
Заказчик _____



Подрядчик _____

Заказчик _____

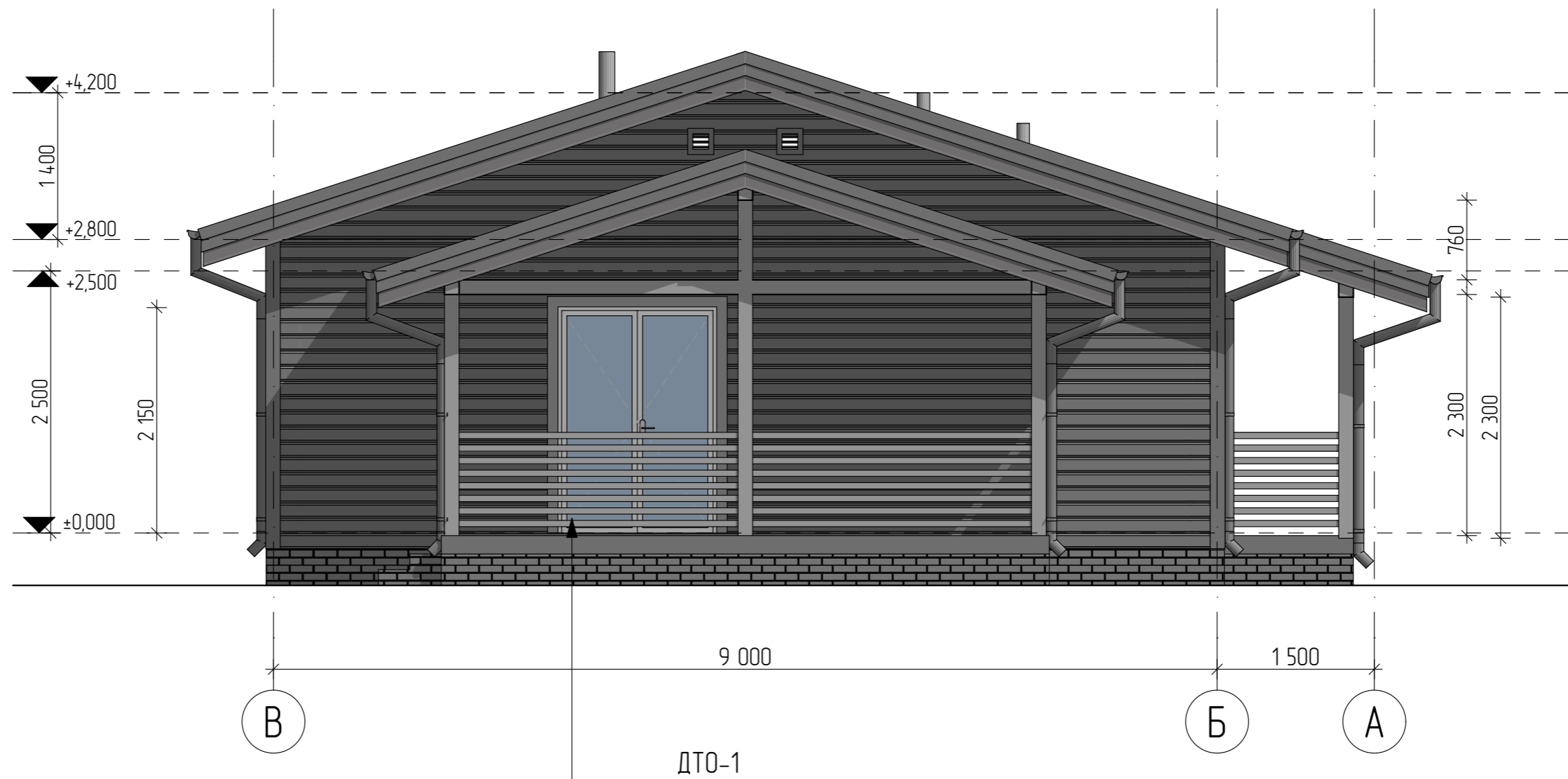
						№ AP2022/13-07			
						Ленинградская область, Всеволожский муниципальный район, Лесколовское сельское поселение			
						Земельный участок			
Изм	Колуч	Лист	№ Док	Подп.	Дата	Деревянный загородный дом	Стадия	Лист	Листов
							РП	8	
Архитектор						Фасад А-В			
Заказчик									



Подрядчик _____

Заказчик _____

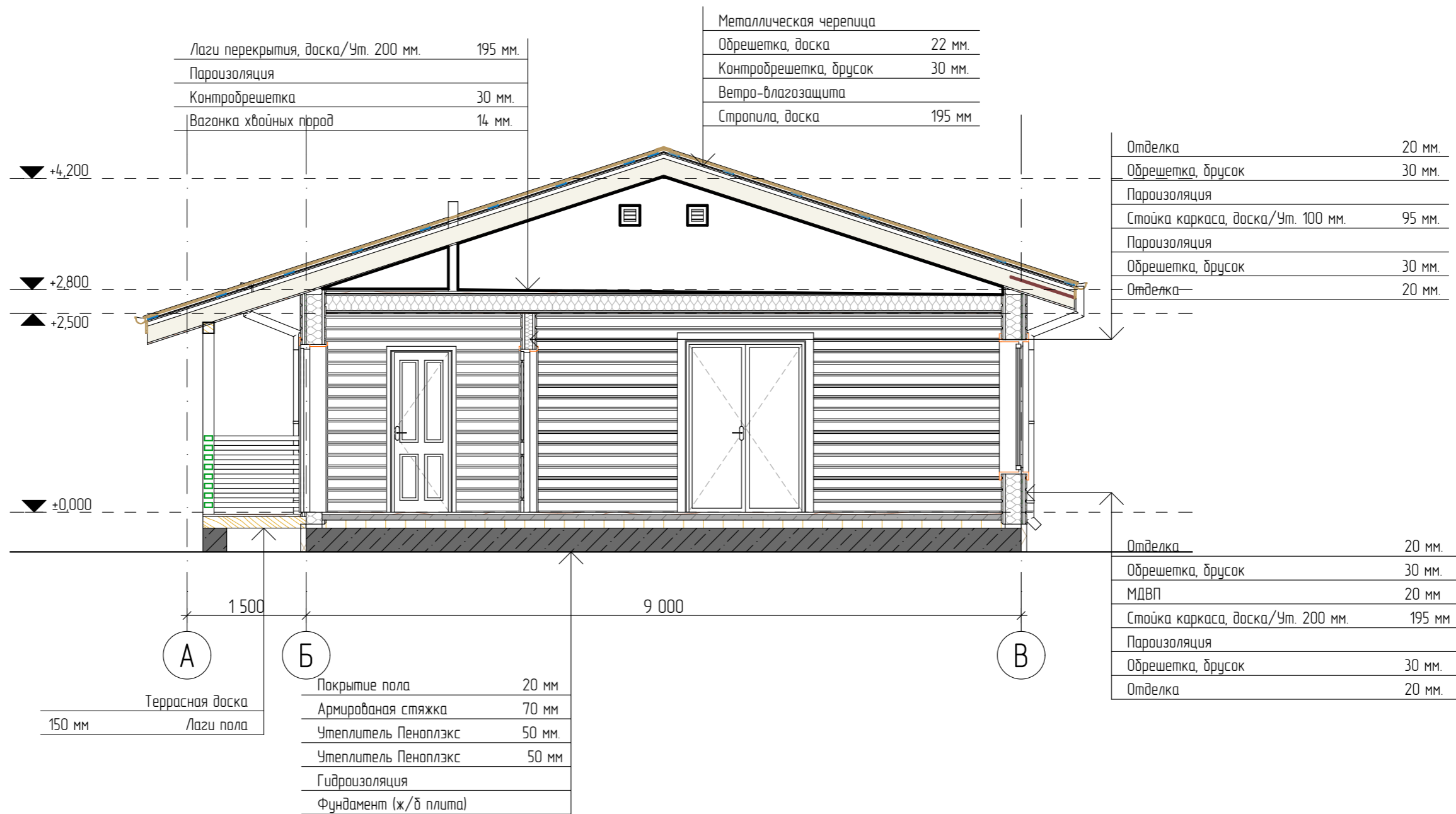
						№ AP2022/13-07			
						Ленинградская область, Всеволожский муниципальный район, Лесколовское сельское поселение			
						Земельный участок			
Изм.	Колуч	Лист	№Док	Подп.	Дата	Деревянный загородный дом	Стадия	Лист	Листов
							РП	9	
Архитектор						Фасад 5-1			
Заказчик									



Подрядчик _____

Заказчик _____

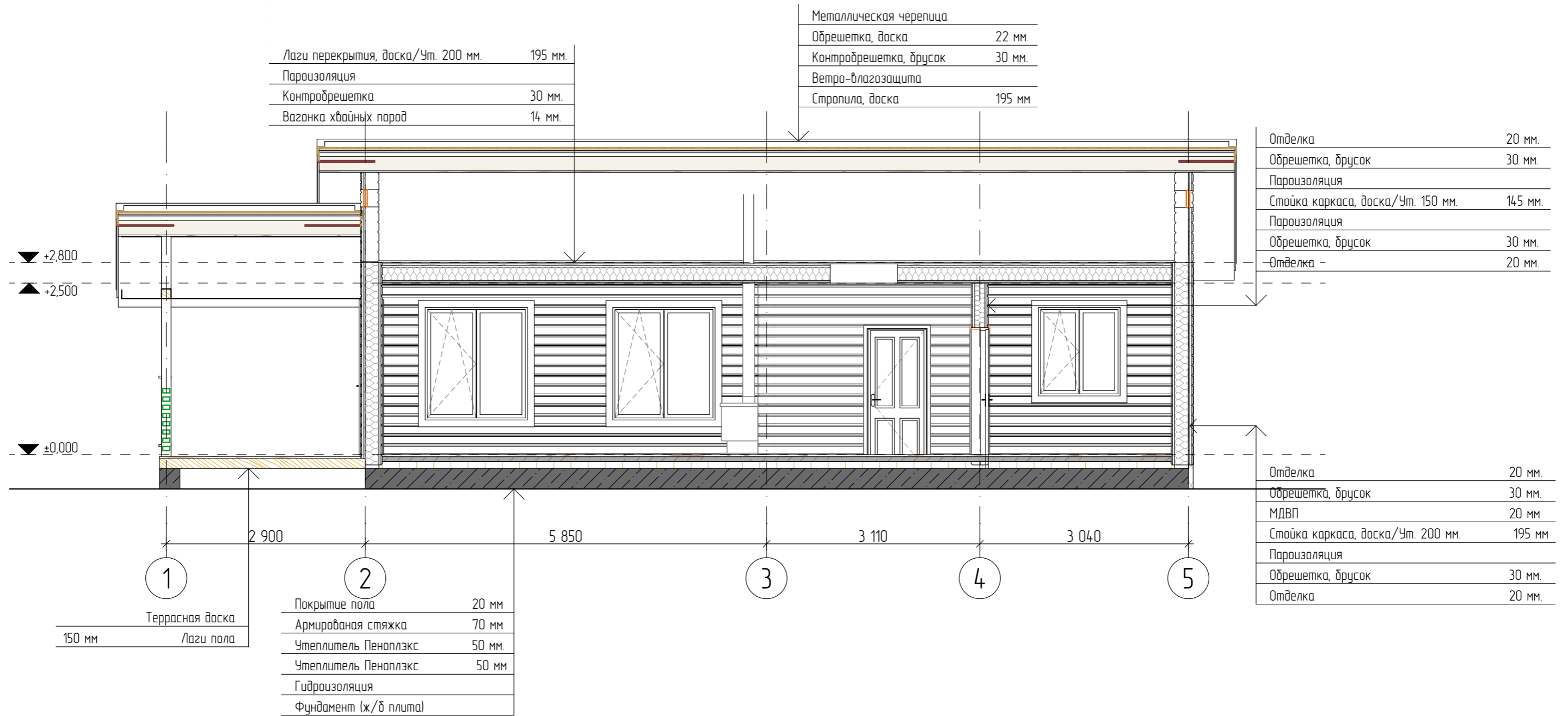
						№ AP2022/13-07			
						Ленинградская область, Всеволожский муниципальный район, Лесколдовское сельское поселение Земельный участок			
Изм.	Колуч	Лист	№ Док	Подп.	Дата	Деревянный загородный дом	Стадия	Лист	Листов
							РП	10	
Архитектор						Фасад В-А			
Заказчик									



						№ AP2022/13-07			
						Ленинградская область, Всеволожский муниципальный район, Лесколдовское сельское поселение Земельный участок			
Изм.	Колуч.	Лист	№ Док.	Подп.	Дата	Деревянный загородный дом	Стадия	Лист	Листов
							РП	11	
Архитектор						Разрез 1-1			
Заказчик									

Подрядчик _____

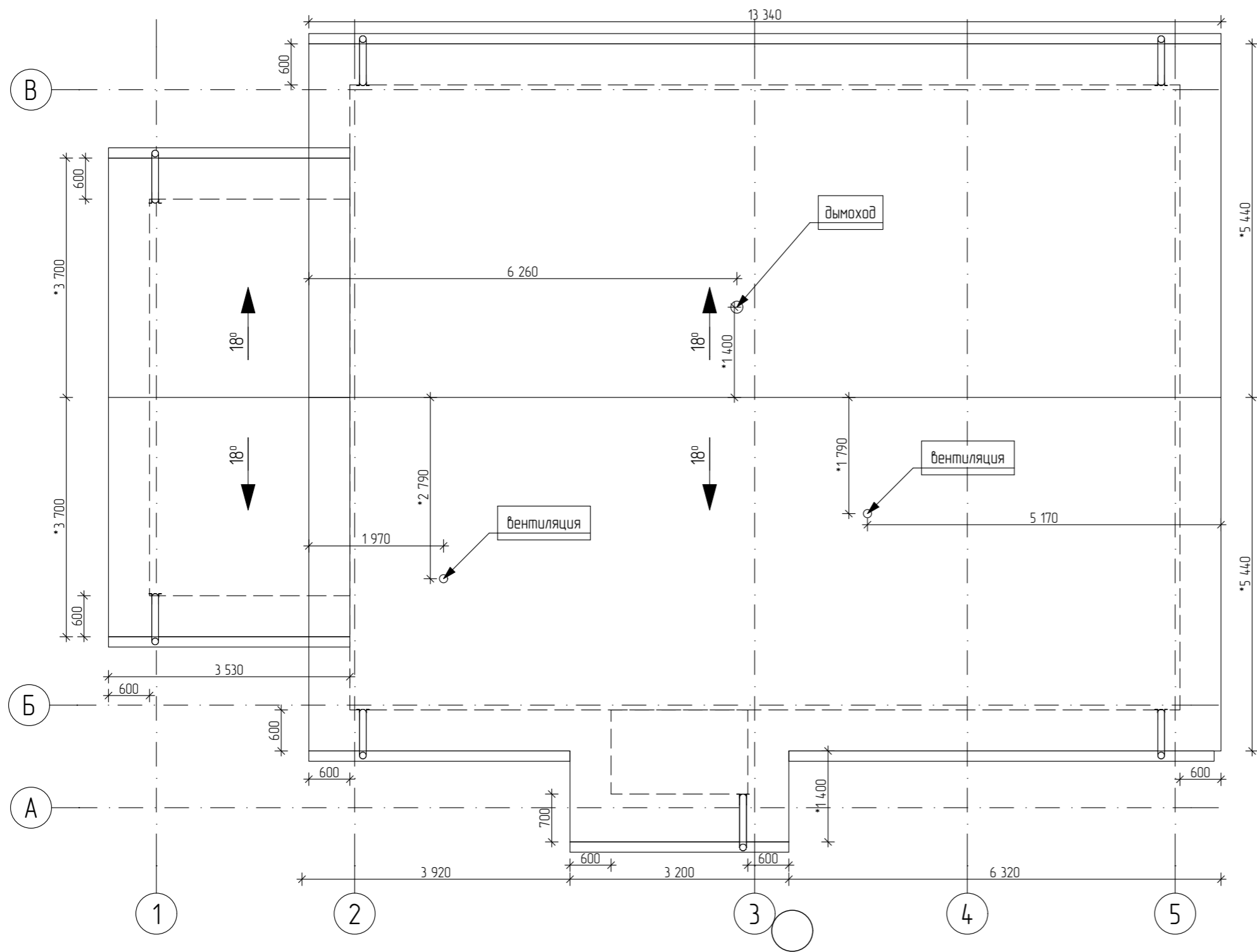
Заказчик _____



Подрядчик _____

Заказчик _____

						№ AP2022/13-07			
						Ленинградская область, Всеволожский муниципальный район, Лесколовское сельское поселение Земельный участок			
Изм.	Колуч.	Лист	№ Док.	Подп.	Дата	Деревянный загородный дом	Стадия	Лист	Листов
							РП	12	
Архитектор						Разрез 2-2			
Заказчик									



Примечание:

1. Кровля металлочерепица
2. Количество кровельных аэраторов, клапанов и снегозадержателей рассчитывает компания-производитель (устанавливаются в соответствии с проектом, выполненным специалистами данных разделов)
5. *) Длина ската дана с учетом узла
6. Все технологические решения и габаритные привязки печей и дымоходов указываются после получения информации о производителе и задания на монтаж, полученное от Заказчика.

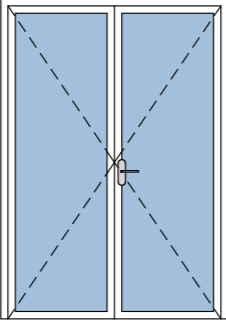
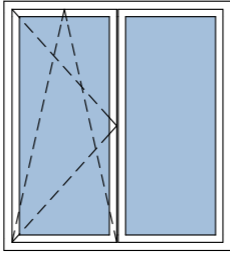
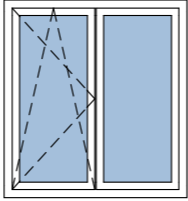
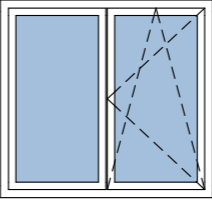
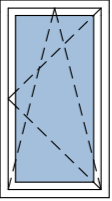
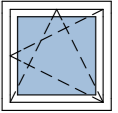
На схеме указаны истинные размеры обрешетки под кровлю.
 При расчёте размеров кровли учитывать технические свесы и особенности кровельного покрытия.

Подрядчик _____

Заказчик _____

						№ AP2022/13-07		
						Ленинградская область, Всеволожский муниципальный район, Лесколовское сельское поселение		
						Земельный участок		
Изм	Колуч	Лист	№ Док	Подп.	Дата	Стадия	Лист	Листов
						Деревянный загородный дом	РП	13
Архитектор						План кровли		
Заказчик								

Спецификация металлопластиковых изделий


Маркировка	ДТО-1	ОК-1	ОК-2	ОК-3	ОК-4	ОК-4
Количество	1	2	2	1	1	1
Размер Ш x В	1 500×2 150	1 500×1 650	1 200×1 300	1 400×1 300	700×1 300	700×700
Вид						

Примечание: Фасад дан со стороны открывания (помещения) с учетом подоконного профиля


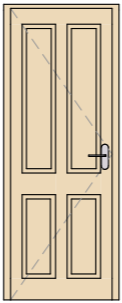
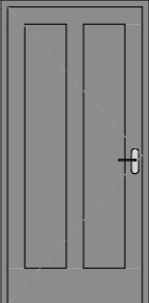
Перед запуском в производство выезд замерщика обязателен.

Подрядчик _____

Заказчик _____


						№ АР2022/13-07				
						Ленинградская область, Всеволожский муниципальный район, Лесколовское сельское поселение Земельный участок				
Изм.	Колуч	Лист	№ Док	Подп.	Дата	Деревянный загородный дом		Стадия	Лист	Листов
								РП	14	
Архитектор										
Заказчик										
						Ведомость металлопластиковых изделий		 СТРОЙ ТЕХНОЛОГИИ ЗАГОРОДНОЕ СТРОИТЕЛЬСТВО		

Каталог Дверей

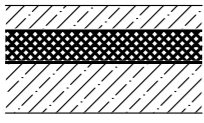
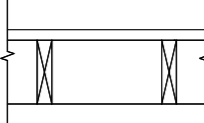
Маркировка	ДВ-1	ДВ-2	ДН-1
Количество	4	2	1
Размер Ш x В	860x2 050	760x2 050	990x2 090
Ориентация	Л	Л	Л
Вид со Стороны ...			

Подрядчик _____

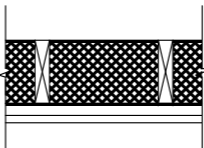
Заказчик _____


						№ АР2022/13-07				
						Ленинградская область, Всеволожский муниципальный район, Лесколдовское сельское поселение				
						Земельный участок				
Изм	Колуч	Лист	№Док	Подп.	Дата					
						Деревянный загородный дом		Стадия РП	Лист 15	Листов
Архитектор										
Заказчик										
						Ведомость дверных проемов				

Пироги полов первого этажа

Тип помещения	Пирог пола	Данные элементов пола первого этажа	Площадь, м ²
103-110		<ul style="list-style-type: none"> - Покрытие полов - Армированная стяжка 70 мм - Пеноплекс, 50 мм. - Пеноплекс, 50 мм. - Гидроизоляция - Фундамент (ж/б плита) 	91,06
101-102		<ul style="list-style-type: none"> - Террасная доска - Лаги 45x145 мм. 	20,0

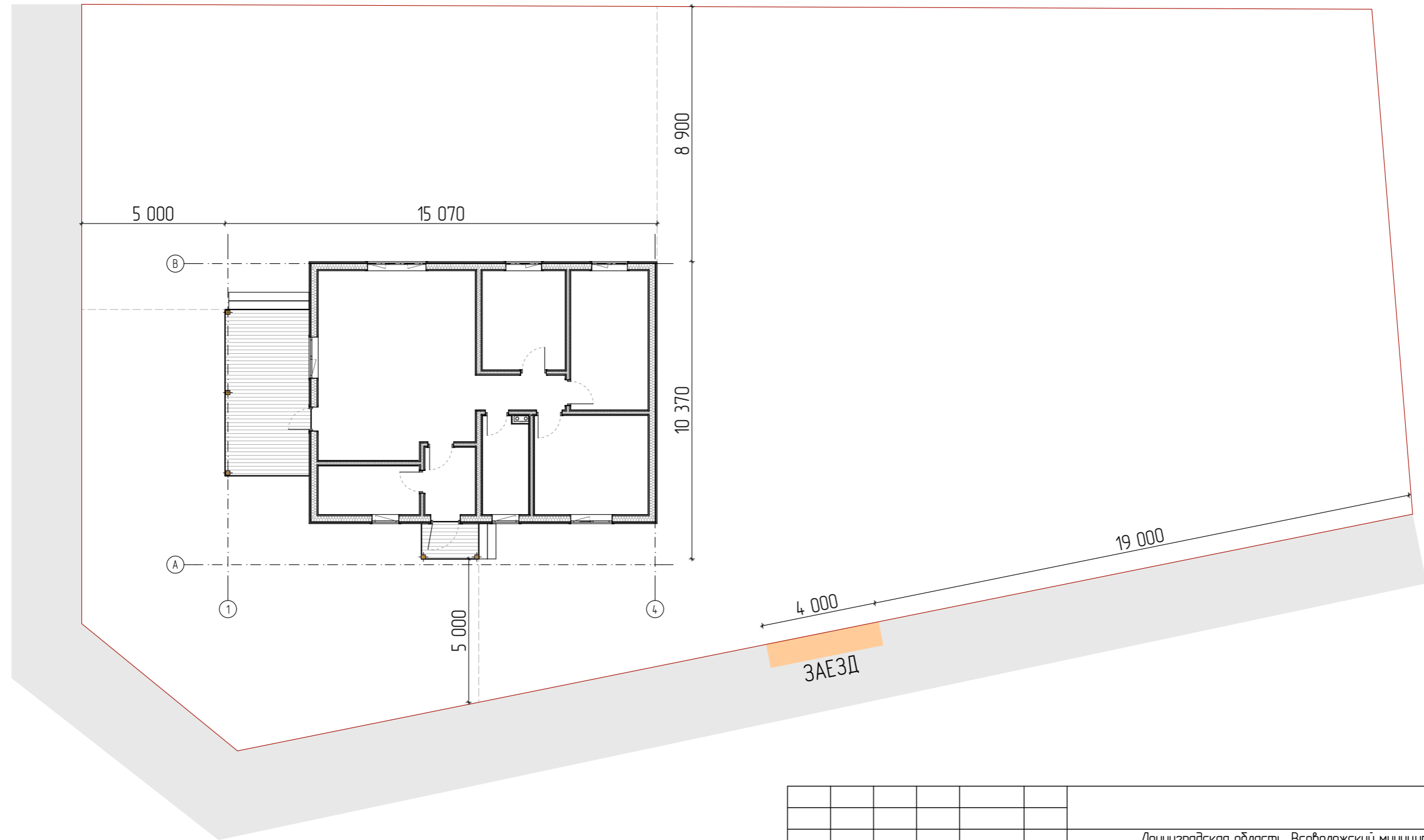
Пироги полов чердака

Номер помещения	Пирог пола	Данные элементов пола второго этажа	Площадь, м ²
201		<ul style="list-style-type: none"> - Лаги пола, доска, 45x195 мм. / Утеплитель 200 мм. - Пароизоляция - Обрешетка, брусак, 30x40 мм. - Подшивка потолка вагонка 14 мм. 	99,75

						№ АР2022/13-07			
						Ленинградская область, Всеволожский муниципальный район, Лесколовское сельское поселение			
						Земельный участок			
Изм	Колуч	Лист	№ Док	Подп.	Дата	Деревянный загородный дом	Стадия	Лист	Листов
							РП	16	
Архитектор						Пироги полов			
Заказчик									

Подрядчик _____

Заказчик _____



Подрядчик _____

Заказчик _____

						№ АР2022/13-07			
						Ленинградская область, Всеволожский муниципальный район, Лесколосовское сельское поселение Земельный участок			
							Стадия	Лист	Листов
							РП	17	
Архитектор						План расположения на участке			
Заказчик									